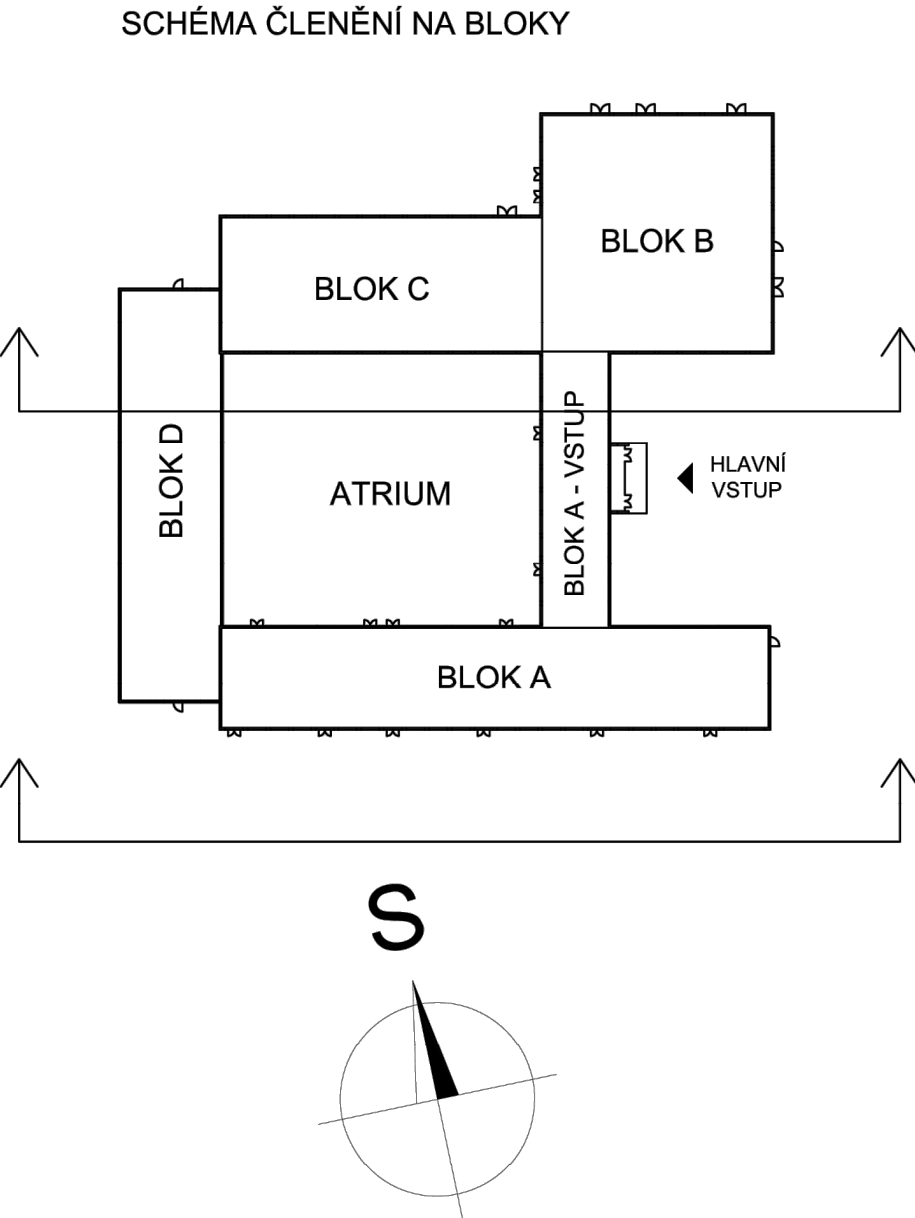
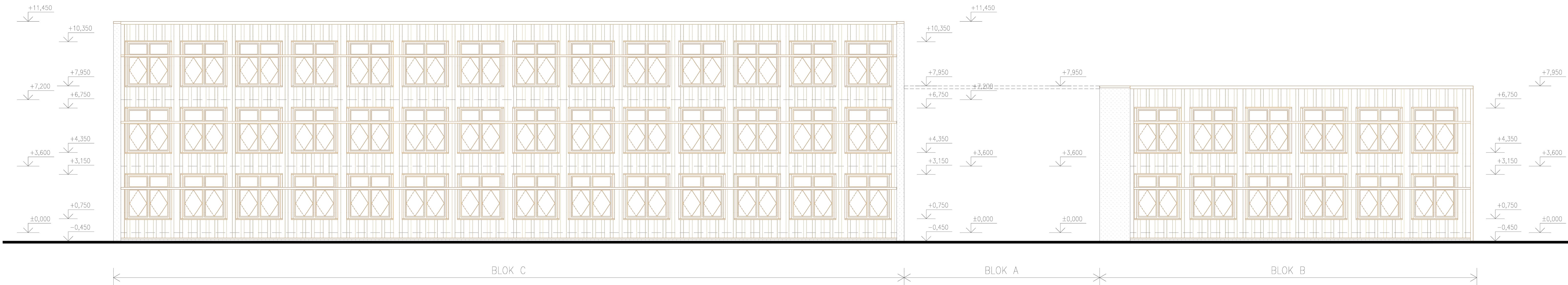


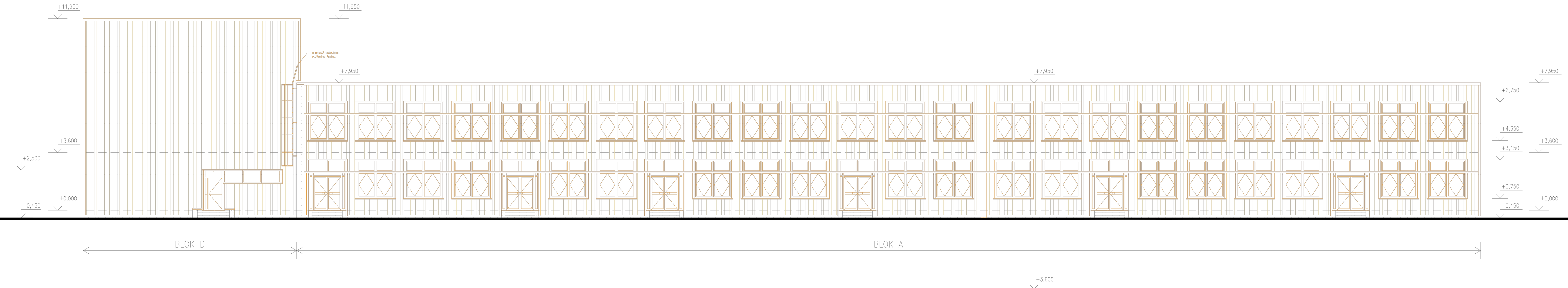
POHLEDY JIŽNÍ - STÁVAJÍCÍ STAV



POHLED JIŽNÍ - VNITŘNÍ POHLED (Z ATRIA)



POHLED JIŽNÍ - VNĚJŠÍ POHLED



LEGENDA MATERIÁLŮ:

STÁVAJÍCÍ NOSNÉ ŽB STĚNOVÉ PANELE

LEGENDA DEMOLICE/BOURÁNÍ:

DEMONTÁŽ STÁVAJÍCÍ FASÁDY

DEMONTÁŽ STÁVAJÍCÍCH OKEN –
VČETNĚ STÍNÍCÍCH MARKÝZ,
VČETNĚ VŠECH SVĚTEL, APOD.,
VČETNĚ KLEMPŘSKÉHO LEMOVÁNÍ

DEMONTÁŽ STÁVAJÍCÍCH DVEŘÍ –
VČETNĚ STÍNÍCÍCH MARKÝZ,
VČETNĚ SVĚTEL, ZVONKŮ, APOD.,
VČETNĚ KLEMPŘSKÉHO LEMOVÁNÍ

DEMONTÁŽ STÁVAJÍCÍCH DVEŘÍ –
VČETNĚ STÍNÍCÍCH MARKÝZ,
VČETNĚ SVĚTEL, ZVONKŮ, APOD.,
VČETNĚ KLEMPŘSKÉHO LEMOVÁNÍ

POZNÁMKA:

- NEDÍLNOU SOUČÁSTÍ DOKUMENTACE JE TECHNICKÁ ZPRÁVA
- DEMOLICE A OUSTRAHOVÁNÍ PRVKŮ BUDOU PROBÍHAT POSTUPNĚM A BEZPEČNÝM ROZEBÍRÁNÍM
- ZÁSADY DO KONSTRUKCI BUDOU PROBÍHAT V MINIMÁLNÍM ROZSAHU, TAK ABY MAXIMUM STÁVAJÍCÍ HMOTY ZŮSTALO ZACHOVÁNO, POSTUPY PRÁCI BUDOU UPŘESŇOVÁNY NA ZÁKLADĚ ZJIŠTĚNÝCH SKUTEČNOSTÍ PŘI PROVÁDĚNÍ PRÁCI
- POKUD BUDOU PŘI PROVÁDĚNÍ PRÁCI OBJEVENY VE STÁVAJÍCÍCH KONSTRUKCÍCH, KTERÉ JSOU SKRYTÉ, ROZDÍLY OPROTÍ PŘEDPOKLADU Z PROJEKTOVÉ DOKUMENTACE BUDE PŘÍZVÁN PROJEKTANT ZA ÚČELEM ZPRACOVÁNÍ PRŮBĚHÉ OPRAVY RŮVNOHODNÉHO ŘEŠENÍ
- VYZNAČENY JSOU JEN HLAVNÍ BOURACÍ PRÁCE, MENŠÍ PROSTUPY / PRŮRAZY A DŘÁŽKY PRO TECHNOLOGIE NEJSOU VYZNAČENY
- VEŠKERÉ KONSTRUKCE PROVÁDĚT DLE TECHNOLOGICKÝCH DOPORUČENÍ VÝROBCE A PŘÍSLUŠNÝCH NOREM
- ROZMĚRY, TYPY KONSTRUKCI A DISPOZIČNÍ ŘEŠENÍ OBJEKTU JSOU PŘEVZATY PŘEDEVŠÍM NA ZÁKLADĚ ARCHIVNÍ DOKUMENTACE A MOHOU SE LÍŠIT OD SKUTEČNOSTÍ
- VEŠKERÉ KOTY JE NUTNO PŘED ZAPOČETÍM REALIZACE OVĚŘIT NA STAVBĚ
- SOUČÁSTÍ DEMONTÁŽI BUDOU I VĚTRACÍ MRÁŽKY NA FASÁDÁCH, VODOVODNÍ KOHOUTEK, VEŠKERÉ SMALTOVANÉ CEDULE, STÍNÍCÍ MARKÝZY, KTERÉ JSOU SOUČÁSTÍ OKEN, MARKÝZY NAD DVEŘEMI
- ŘEŠENÍ OKAPOVÉHO CHODNÍČKU, OPRAVY VENKOVNÍCH POMOCNÝCH SCHODIŠŤ U VSTUPŮ DO OBJEKTU JSOU ŘEŠENY SAMOSTATNÝM VÝKRESEM C_03 – ROZSAH A POZICE POCHOZÍCH A POUŽITÝCH PLOCH

±0 = 272,0 (BPV)

Tato dokumentace je duševním vlastnictvím ABCD Studio, s.r.o.

AUTORIZACE:

Č. ZAKÁZKY: 24-017

PARÉ:

DATUM: 13/02/2025

MĚŘÍTKO: 1:100

FORMÁT: A3

GENERÁLNÍ PROJEKTANT:

ABCD STUDIO

projekt a provedení staveb

ABCD Studio, s.r.o., Paříkova 910/11a

190 00 Praha 9, Tel: +420 606 475 474

220 POKOJENÁ OSOBA GP:

ABCD Studio, s.r.o., Paříkova 910/11a

190 00 Praha 9, Tel: +420 606 475 474

VEDOUČÍ PROJEKTANT ČÁSTI:

ABCD Studio, s.r.o., Paříkova 910/11a

190 00 Praha 9, Tel: +420 606 475 474

VYPRACOVAL:

ABCD Studio, s.r.o., Paříkova 910/11a

190 00 Praha 9, Tel: +420 606 475 474

Jan Města

INVESTOR:

Servisní středisko pro správu svěřeného majetku MČ Praha 8

U Synagogy 236/2, 180 00 Praha 8

STUPEŇ:

DOKUMENTACE PRO STAVEBNÍ POVOLENÍ

A PRO PROVEDENÍ STAVBY

STAVBA:

S.E.N. objektu Svědnická 506/1

Svědnická 506/1, 181 00 Praha 8- Troja

ČÁST DOKUMENTACE:

STAVEBNÍ ČÁST

Č. ČÁSTI:

D.1.1

NÁZEV VÝKRESU:

POHLEDY JIŽNÍ

STÁVAJÍCÍ STAV A BOURACÍ PLÁN

Č. VÝKRESU:

2.1.15